



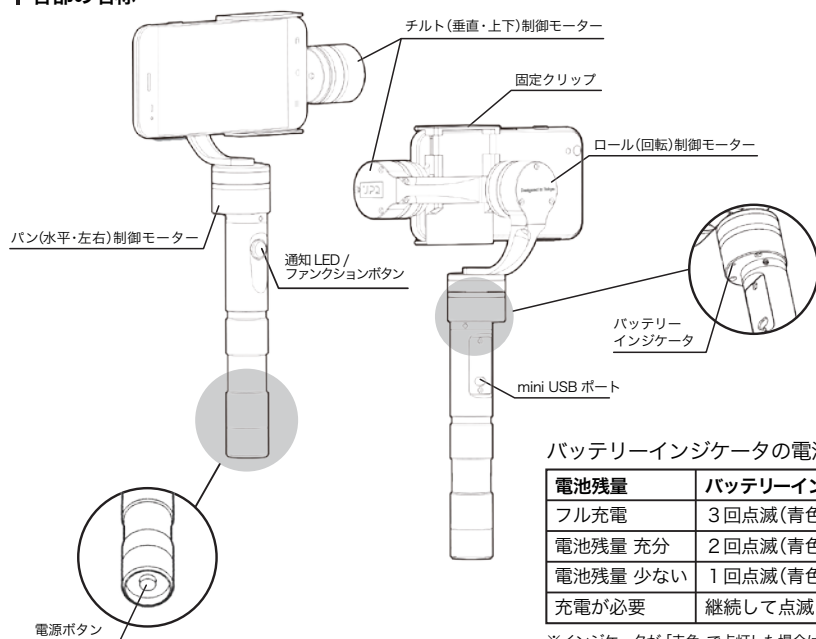
Q-camera ES02 取扱説明書

このたびは、本製品をお買い上げいただき、まことにありがとうございます。
取扱説明書をよくお読みのうえ、本製品を正しく安全にお使いください。

使用上のお願い

- ・本製品は精密機器です。ぶついたり、傷をつけたり、強い衝撃を与えないでください。
- ・本製品の電源をオンにする前に、スマートフォンまたは、カメラの取り付けを行ってください。何も取り付けず電源をオンにすると本製品の挙動が安定せず、故障の原因となります。
- ・本取扱説明書に従い、本製品の正しい組み立て、スマートフォンまたは、カメラの正しい取り付けを行ってください。
- ・本製品を無断で改造または、調整しないでください。
- ・本製品の mini USB ポートとスマートフォン、カメラなどの機器を直接接続しないでください。故障の原因となることがあります。
- ・付属の専用充電機以外を使用しないでください。故障の原因となります。
- ・付属の充電器以外で専用充電機を充電したり、電源供給したりしないでください。故障の原因となります。
- ・異常を感じた場合、使用を中止し弊社サポートセンターまでご相談ください。

各部の名称

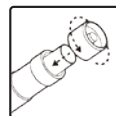


バッテリーインジケータの電池残量表示

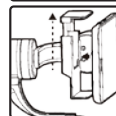
電池残量	バッテリーインジケータ
フル充電	3 回点滅(青色)
電池残量 充分	2 回点滅(青色)
電池残量 少ない	1 回点滅(青色)
充電が必要	継続して点滅(青色)

※インジケータが「赤色」で点灯した場合は、リセットが必要です。
(リセット操作については、「モードの切替およびファンクションボタンの操作について」をご参照ください)

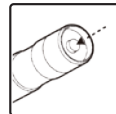
ご使用になる前の準備



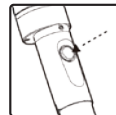
1. 専用充電機を入れる
電源ボタンのついたキャップを外し、付属の専用充電機を2本入れます。電池は+極のほうから2本同じ向きに入れてください。



2. スマートフォンまたは、カメラを取り付ける
スマートフォンまたは、カメラを「固定クリップ」ではさみ、しっかりと取り付けます。



3. 電源を入れる
カメラまたはスマートフォンが正しく取り付けられていることを確認し、電源ボタンを押します。



4. 撮影モードを切替える
本製品の稼働中、「ファンクションボタン」を押すごとに、撮影モードを切り替えることができます。(操作方法に関しては、「モード切替およびファンクションボタンの操作について」をご参照ください。)

モードについて

本製品は、5つのモードに対応しています。

- ・水平追従モード
チルト制御モーターとロール制御モーターを固定し、水平方向の動きをなめらかに追従します。
- ・水平・チルト追従モード
ロール制御モーターを固定し、水平方向の動きとチルトの動きをなめらかに追従します。
- ・固定モード
すべての制御モーターを固定します。
- ・水平追従モード(反転)
固定クリップの向きが上下反転した、水平追従モードです。
- ・スリープモード
電源ボタンをオフにすることなく、各モーターの制御を一時停止するモードです。

チルト手動設定

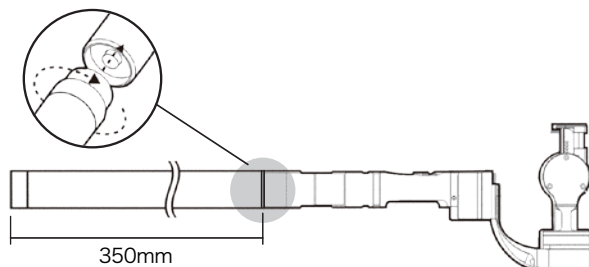
本製品は、上記の各モードに加えて、手動でチルト角度を固定することができます。電源を入れた10秒後以降に、固定クリップの向きを手動でゆっくりと動かし、0.5秒同じ角度で固定すると、角度を記憶させることができます。※「水平・チルト追従モード」では、本設定は非対応です。

モード切替およびファンクションボタンの操作について

モード	ファンクションボタン操作	通知 LED(青色)
水平追従モード	短押し(1回)	シングル点滅
水平・チルト追従モード	短押し(2回)	ダブル点滅
固定モード	2秒長押し	常点灯
水平追従モード(反転)	短押し(3回)	シングル点滅
スリープモード	4秒長押し	常点灯
リセット	短押し(4回)	シングル点滅

Ⅰ エクステンションバーの取り付け方法

付属のエクステンションバーの雄ネジと、本体最下部の雌ネジをはめ合わせることで、手持ち部分の長さを伸ばすことができます。



Ⅰ 仕様

	最低値	基準値	最高値
使用電圧	6.0 V	8.0 V	17.0 V
チルト(水平・左右)方向動作範囲	-160°(下向き)	0°(正面)	+160°(上向き)
パン(垂直・上下)方向動作範囲(水平持ち時)	-160°(左向き)		+160°(右向き)
パン(垂直・上下)方向動作範囲(垂直持ち時)	-50°		+50°
ロール(回転)方向動作範囲	-50°	0°(正面)	+50°
チルト追従速度	2°/秒		75°/秒
水平追従速度	3°/秒		150°/秒
静止状態フォロー精度(※1)	0.01	0.02	0.05
運動状態フォロー精度(※2)	0.1	0.2	0.5
モーター過負荷保護電流値	800mA		
重さ	265g(バッテリー、カメラをのぞく)		

※1 静止状態時
 ※2 運動過負荷<2G

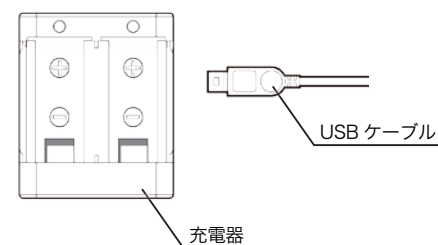
Ⅰ 付属品一覧

- ・カーボン製エクステンションバー
- ・専用充電電池用 充電器
- ・専用充電電池
- ・USB / mini USB ケーブル
- ・専用 AC アダプター
- ・USB コネクター

充電の方法と注意

⚠ バッテリー充電は必ず下記の方法で行ってください。

- ・USB ケーブルの mini USB 端子側を充電器に接続してご使用ください。



- ・パソコン等と接続して給電する場合、USB ケーブルは USB コネクターに接続してご使用ください。

<mini USB ポート>

<パソコン>

